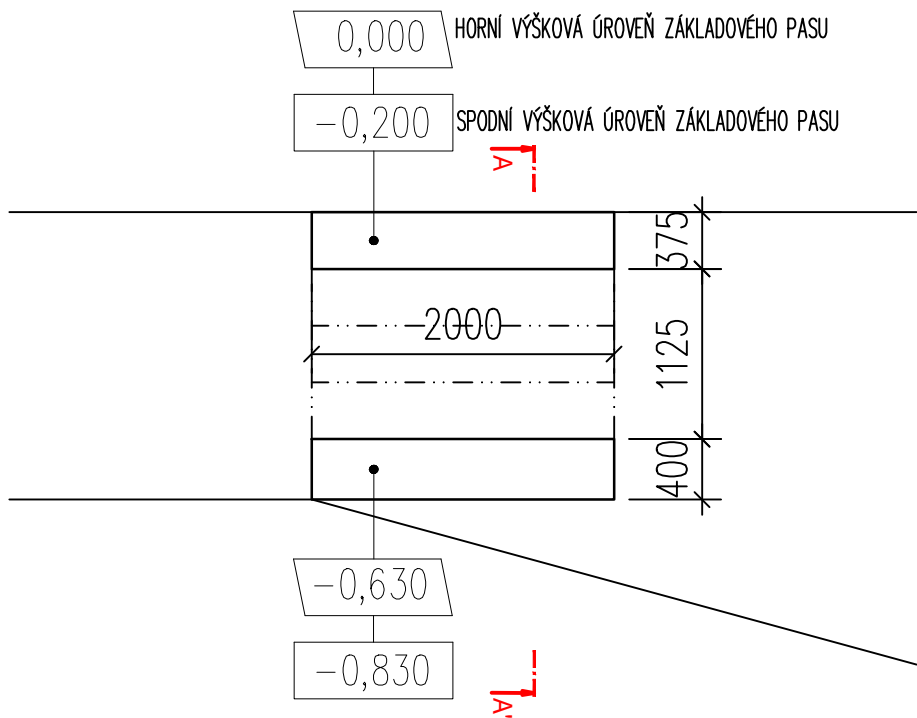
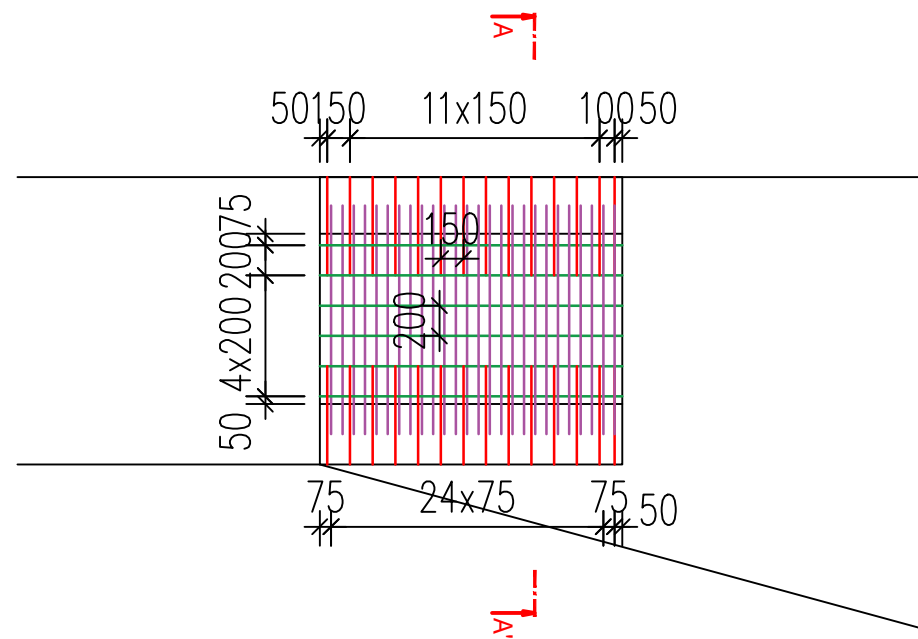


PŮDORYS ZÁKLADŮ



VÝZTUŽ

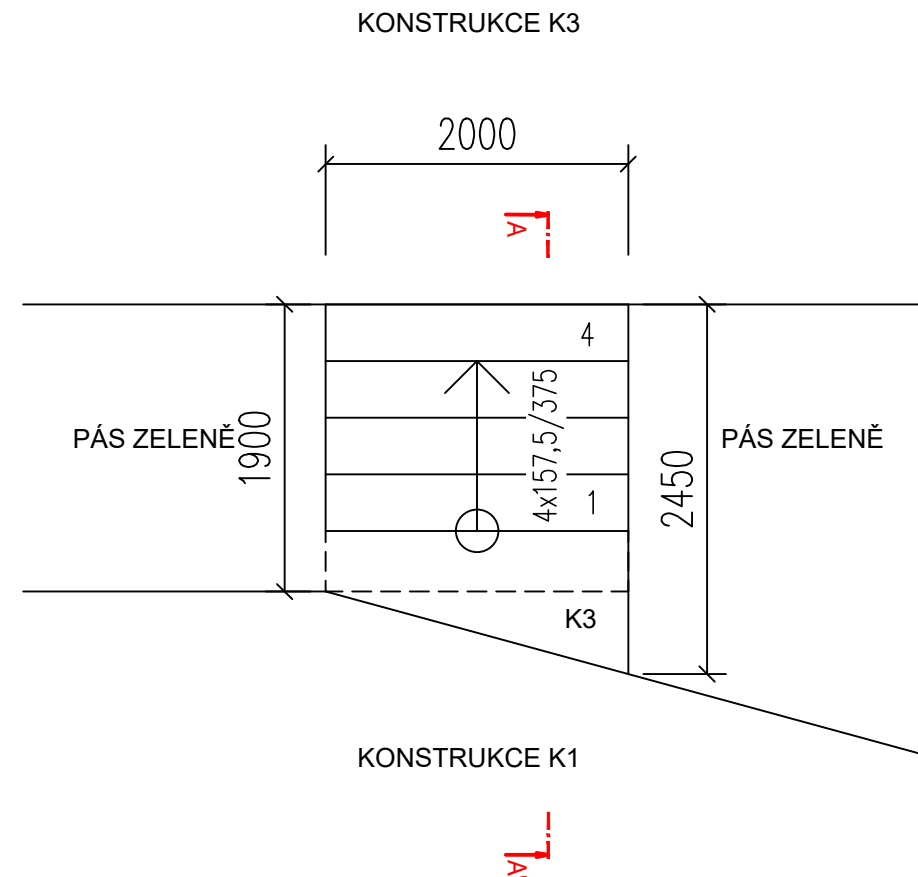


VÝZTUŽ:

- PROFIL Ø12 PO 150 mm
- PROFIL Ø10 PO 75 mm
- PROFIL Ø10 PO 200 mm

PŮDORYS

STÁVAJÍCÍ SILNICE II/438 - ŘSZK

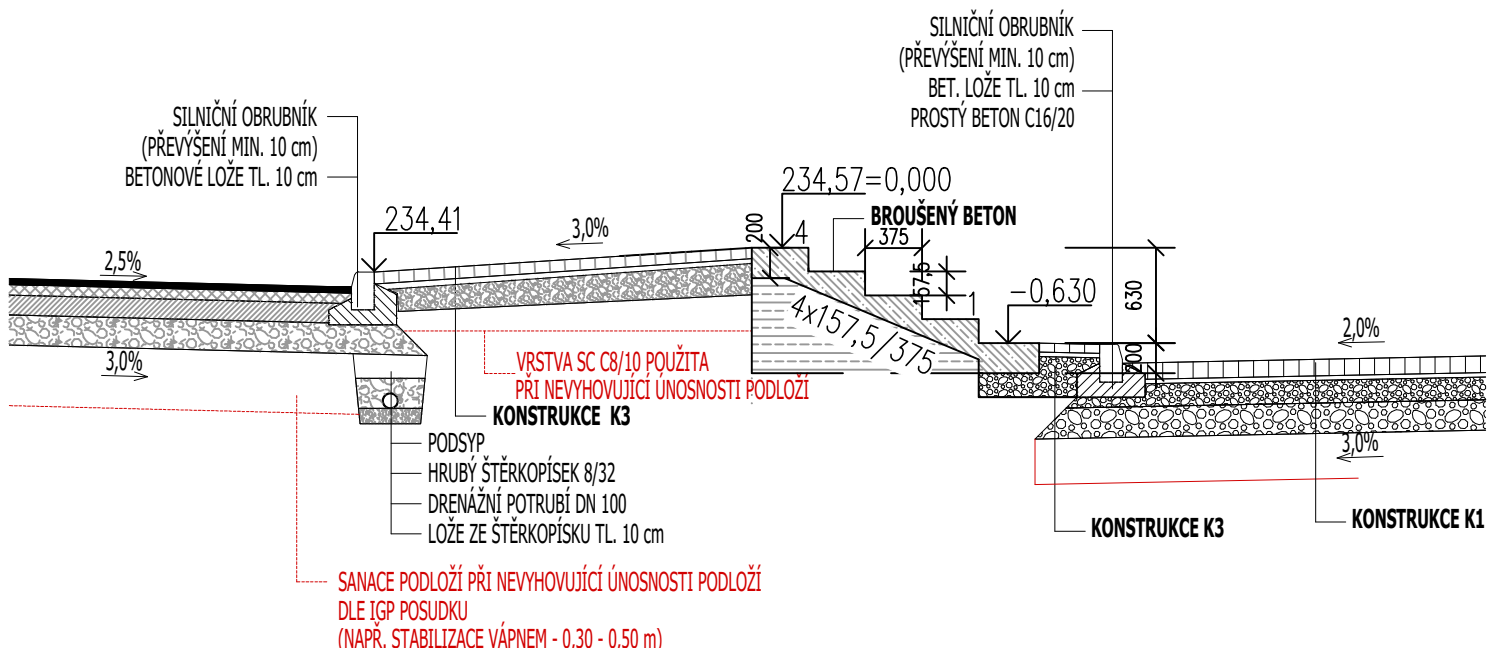


LEGENDA MATERIÁLŮ:

- ZDIVO Z TVÁRNIC např. HELUZ FAMILY 30 TL 300 MM, P10, BROUŠENÁ, ZDĚNÉ NA TENKOVrstvou MALTY.
- ŽELEZOBETONOVÉ KONSTRUKCE TR.BETONU DLE MÍSTA POUŽITÍ A DLE STATIKY
- BETONOVÝ RECYKLÁT
- ŠTĚRKOPÍSKOVÝ PODSYP
- ROSTLÝ TERÉN

AUTORIZACE:

ŘEZ A - A'



KONSTRUKCE K1 - OBSLUŽNÉ KOMUNIKACE A MANIPULAČNÍ PLOCHY

ŽULOVÉ KOSTKY	ŽK	100	ČSN 73 6131
LOŽNÍ VRSTVA (KAM. DRŤ) 4-8	L	40	ČSN 73 6126-1
ŠTĚRKODRŤ 0-32, TR. A	ŠD	150	ČSN 73 6126-1
ŠTĚRKODRŤ 0-63, TR. B	ŠD	200	ČSN 73 6126-1

ÚPRAVA PODLOŽÍ DLE IG POSUDKU
HUTNĚNÍ PLÁNĚ min. Edef,2 = 30 MPa ČSN 73 6190
CELKEM 490 mm

KONSTRUKCE K3 - POCHOZÍ PLOCHY

ZÁMKOVÁ/BETONOVÁ DLAŽBA	DLI	80	ČSN 73 6131
LOŽNÍ VRSTVA (KAM. DRŤ) 4-8	L	40	ČSN 73 6126-1
ŠTĚRKODRŤ 0-32, TR. A	ŠD	150	ČSN 73 6126-1

ÚPRAVA PODLOŽÍ DLE IG POSUDKU
HUTNĚNÍ PLÁNĚ min. Edef,2 = 30 MPa ČSN 73 6190
CELKEM 270 mm

Revize	Datum	Popis změny	Kontroloval
01			
02			
03			
04			
05			
06			
07			
08			
09			
10			

SOUŘADNICOVÝ SYSTÉM : JTSK
VÝŠKOVÝ SYSTÉM : BPV

PROJEKTANT PROFESE	ODP. PROJEKTANT STAVBY:	VYPRACOVAL :	KONTROLOVAL :
Ing. arch. Josef Mrázek	Ing. Jiří Kutal	Ing. arch. V. Molčanová	Ing. Lenka Hladířová
Ing. Jan Hladíš	Ing. Jan Hladíš	Ing. arch. Josef Mrázek	
KRAJ : ZLÍNSKÝ	OPEC : HOLEŠOV		
INVESTOR : Město HOLEŠOV, Masarykova 628, 769 01 Holešov			
stavba : PARKOVIŠTĚ POD ZÁMKEM HOLEŠOV VEŘEJNÁ TECHNICKÁ INFRASTRUKTURA SO 101.2 - SCHODIŠTĚ A RAMPA			
odl : D - DOKUMENTACE TECHNICKÝCH A TECHNOLOGICKÝCH ZAŘÍZENÍ STAVEBNÍ ČÁST			
obsah : DETAIL "A" - SCHODIŠTĚ			
DATUM	8/2024		
FORMÁT	4A4 (A2)		
STUPEŇ	DPS		
měřítko :	1:50	číslo výkresu :	SO101.2.03